

## 教育部體育署 函

地址：104703臺北市中山區朱崙街20號  
聯絡人：林春妃  
電話：02-87711016  
傳真：02-87728707  
電子郵件：doreen@mail.sa.gov.tw

受文者：國立虎尾科技大學

發文日期：中華民國112年5月23日

發文字號：臺教體署學(二)字第1120020008號

速別：普通件

密等及解密條件或保密期限：

附件：如說明四 (0020008\_經濟部工業局彰濱工業區服務中心公函.pdf、0020008\_地圖.pdf)

主旨：有關經濟部工業局彰濱工業區服務中心(鹿港、線西、崙尾)周遭海域水深危險，不宜從事水上活動，惠請貴校廣為宣導勿至彰濱工業區鄰近水域戲水，以維護人身安全，請查照。

說明：

- 一、依據教育部國民及學前教育署112年5月18日臺教國署學字第1120066000號函副本辦理。
- 二、旨揭工業區為填海造陸開發而成且尚在開發中，周圍海域水深危險且多暗流，為維護師生安全，務請加強宣導，另選擇它處安全場所地點戲水娛樂。
- 三、另適逢梅雨季來臨(每年5至6月)，且偶有午後強降雨等情，請落實相關水域活動安全宣導，以強化學生水域安全知能，避免溺水事件發生。
- 四、檢附經濟部工業局彰濱工業區服務中心函文及工業區(鹿港、線西、崙尾)地圖各1份供參。

正本：各公私立大專校院

國立虎尾科技大學



1120005843 112/05/23

副本：教育部(學生事務及特殊教育司)、本署學校體育組

2023/05/23  
15:40:44  
電子公文  
交換



裝



訂

線



## 經濟部工業局彰濱工業區服務中心 函

地址：彰化縣鹿港鎮鹿工路2號  
承辦人：陳復興  
電話：(04)791-0589 分機4913  
傳真：(04)791-0590  
電子信箱：fschen@moeaidb.gov.tw

受文者：教育部國民及學前教育署

發文日期：中華民國112年5月16日

發文字號：彰濱工字第1126072996號

速別：普通件

密等及解密條件或保密期限：

附件：本工業區(鹿港、線西、崙尾)地圖 (112P001389\_1126072996\_112D2000527-01.pdf)

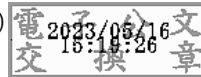
主旨：本工業區(鹿港、線西、崙尾)周遭海域水深危險，不宜從事水上活動，惠請貴署(處)轉知所屬學校，廣為宣導勿至本(彰濱)工業區鄰近水域戲水，以維護人身安全，請查照。

說明：

- 一、本工業區為填海造陸開發而成且尚在開發中，周圍海域水深危險且多暗流，為維護師生安全，務請加強宣導，另選擇它處安全場所地點戲水娛樂。
- 二、檢附本工業區(鹿港、線西、崙尾)地圖供參。

正本：教育部國民及學前教育署、彰化縣政府教育處

副本：經濟部工業局、經濟部工業局中區工業區管理處、彰化縣鹿港彰濱工業區廠商協進會、彰化縣彰濱產業園區廠協會(均含附件)

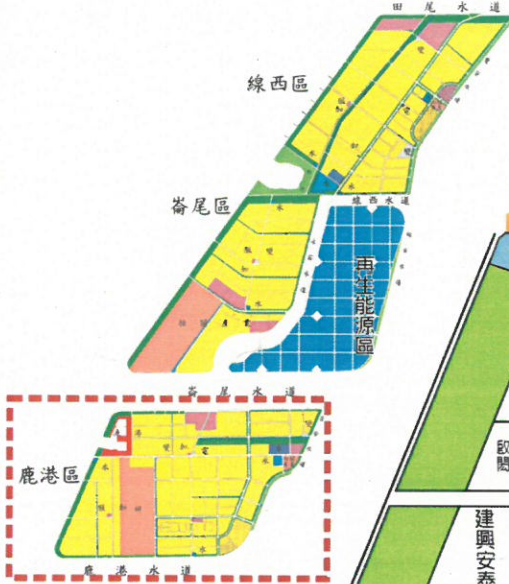




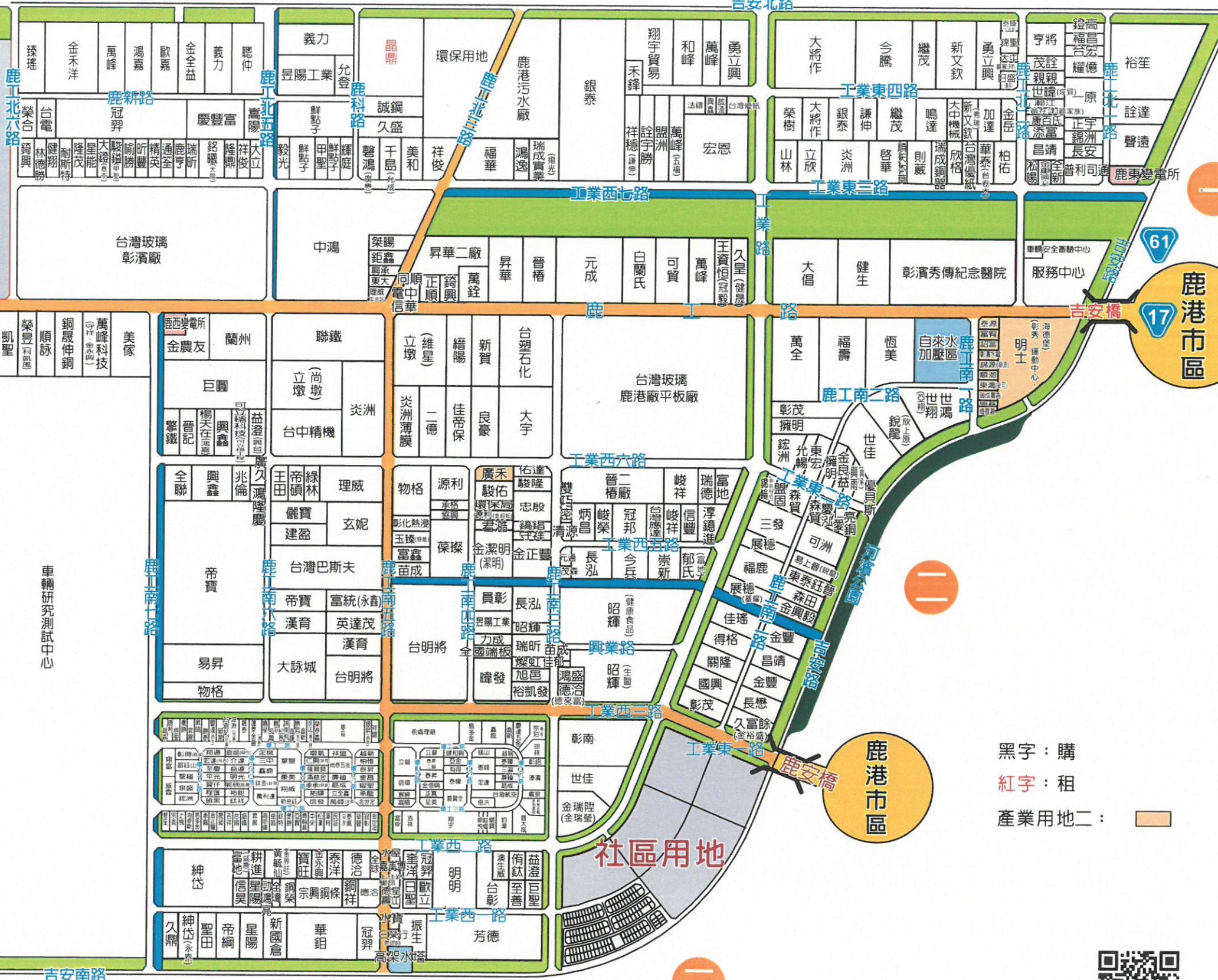
# 彰濱工業區鹿港區

一 西區

東區



漁港用地



黑字：購  
紅字：租  
產業用地二：

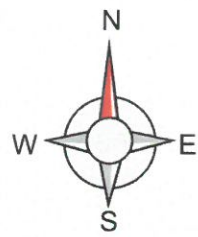
社區用地

三

二

三





# 彰濱工業區線西區



西區

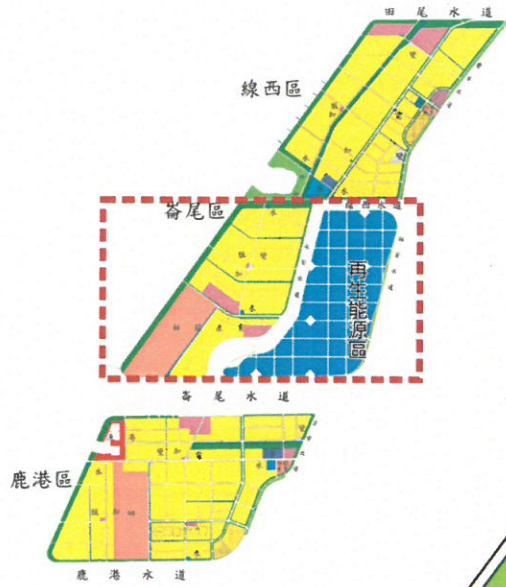


黑字：購  
紅字：租  
產業用地二：





# 彰濱工業區崙尾區

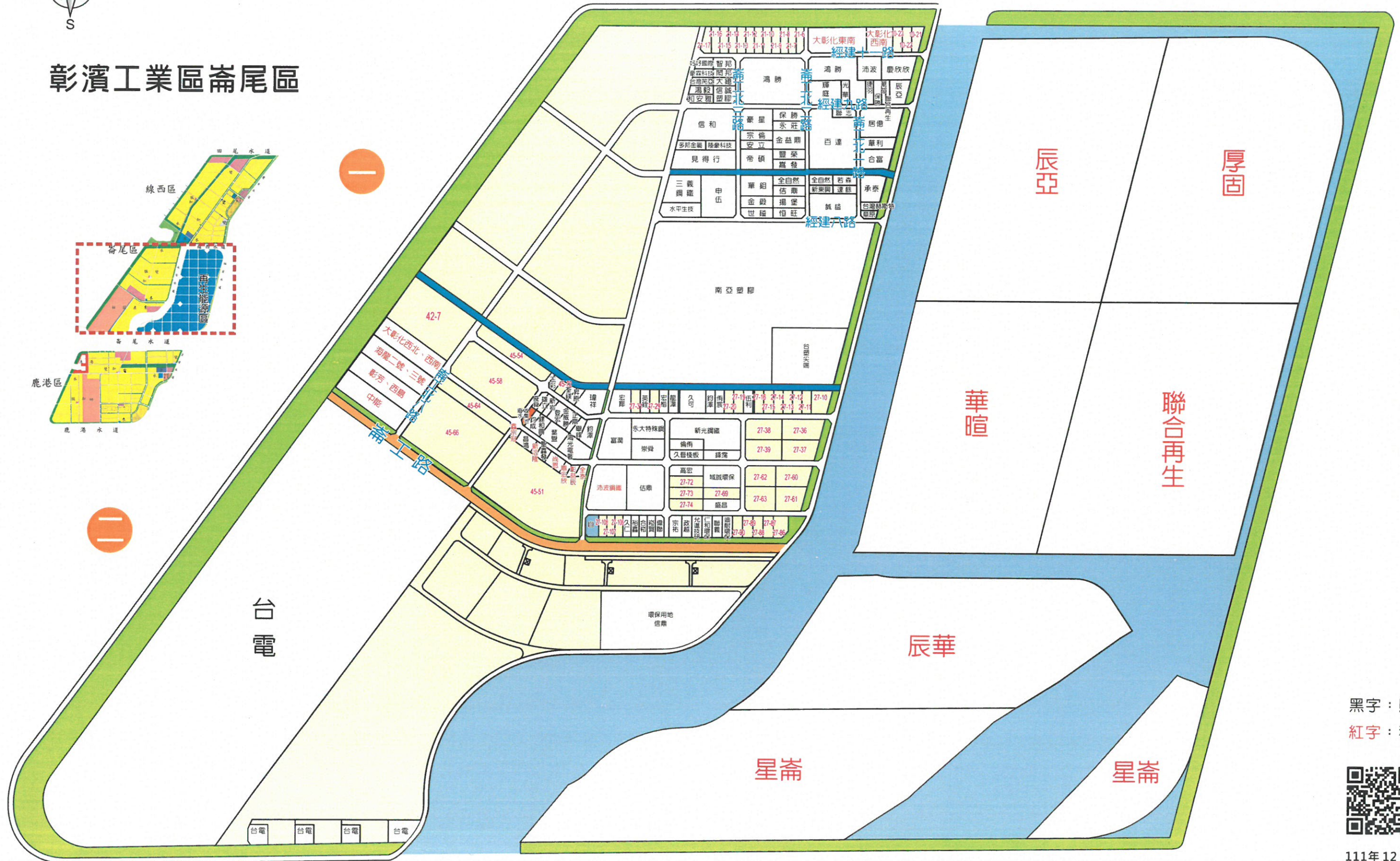


西區

東區

一

二



黑字：購  
紅字：租



111年 12月